



**KÉSZÜLT:**

Szekszárdi Közművelődési  
Nonprofit Kft részére

**CÍM:**  
10.

7100 Szekszárd, Szent István tér

**KÉSZÍTETTE:**

Csillag Zsolt  
tűzvédelmi főelőadó  
CXBC 316323

**ERGONOM** 8.  
Munkavédelmi Szolgáltató Kft.  
7100 Szekszárd, Tartsay V. u. 16.

Szekszárdi Közművelődési Kft.	
Érkezett:	2019 JAN 22
Szám:	15/00232
Előszám:	18/00762
Utószám:	
Ügyintéző:	Farkas András

**DÁTUM:**

2019.01.17.



## TŰZRIADÓ TERV

**Babits Mihály Kulturális Központot üzemeltető Szekszárdi Közművelődési Nonprofit Kft.**

**7100 Szekszárd, Szent István tér 10. sz. alatti Intézményére**

az alábbi Tűzriadó Tervet adom ki és alkalmazását rendelem el.

### 1. A tűzjelzés módja, a tűzoltóság, valamint a létesítményben tartózkodók riasztási rendje

Az a személy, aki tüzet vagy annak közvetlen veszélyét először észleli, haladéktalanul köteles:

- a környezetét riasztani hangos kiabálással vagy a kézi tűzjelzők használatával,
- az iroda helyiségekben vagy az előtérben lévő információs szolgálatnál lévő telefonon a 105-ös segélykérő, vagy a 112-es általános segélykérő telefonszámon jelezni a tüzet a tűzoltóságnak,
- jelenteni az igazgatónak.

A tűzoltósághoz történő tűzjelzésnek az alábbiakat kell tartalmaznia:

- a tüzeset, káreset pontos helyét (címét),
- mi ég, milyen tüzeset vagy káreset történt,
- mi van veszélyeztetve,
- emberélet van-e veszélyben,
- a jelző nevét és a jelzésre használt távbeszélő számát.

A tüzet észlelő személynek törekednie kell arra, hogy a keletkezett tűzről, káresetről a lehető legpontosabb információkat tudja adni a tűzoltóságnak és az egyéb illetékesnek (rendőrségnek, közműszolgáltatók szakembereinek).

### 2. A létesítmény elhagyásának módja

Tűz esetén az Intézményt az alábbi menekülési útvonalon lehet elhagyni:

- A Rendezvényteremből az oldalsó kijáraton az utcára,
- Emeleti részről a lépcsőn lefelé a főbejáraton keresztül az utcára,
- A Színházteremből a lépcsőkön keresztül az utcára.

A tűz által érintett terület elhagyása higgadtan, fegyelmezetten történjen, ügyelve a pánik elkerülésére.





## **Az Intézményben lévő felvonót tűz esetén használni SZIGORÚAN TILOS!**

Az Intézményben lévő felvonó áramtalanítás után lejön a földszintre és az ajtaja automatikusan kinyílik.

### **3. Tűz esetén a munkavállalók szükséges tennivalói**

A tűzoltóság helyszínre érkezéséig az igazgató irányításával történjen a tűz oltásának megkezdése.

#### **Az Intézményben tartózkodó munkavállalók feladatai:**

- tájékozódik a veszélyhelyzetről,
- az Intézményben lévő munkavállalókból megszervezi a mentő és tűzoltó erőket,
- intézkedik elsősorban a személyek, majd az anyagi javak mentéséről,
- gondoskodik a menekülési útvonalak illetve a mentéshez szükséges közlekedési útvonalak biztosításáról,
- intézkedik a közművek lezárásáról (pl. elektromosság.),
- intézkedik, hogy a szükséges helyiségekbe a bejutás biztosítva legyen,
- irányítja a mentést és a tűzoltást a tűzoltóság megérkezéséig.
- a tűz terjedésének megakadályozása, fékezése (ajtók, ablakok csukvatartása),
- a tűzoltásra szolgáló eszközök előkészítése,
- a rendelkezésre álló felszerelésekkel a tűzoltás megkezdése,

A helyszínre érkező tűzoltóság vezetőjének utasításait mindenki köteles maradéktalanul betartani, illetve végrehajtani.

#### **Az információs szolgálatnál lévő munkavállaló feladata**

- A földszinten található ajtók azonnali kinyitása közvetlenül a tűzriasztás után.
- A felvonót le kell hívni az alsó szintre és a földszinten lévő főkapcsolóval az épületet áramtalanítani kell.

### **4. Anyagi javak védelme**

A tűz által veszélyeztetett helyekről az alábbi tárgyak biztonságba helyezéséről kell elsődlegesen intézkedni:

- Kiállított nagyobb értékű műtárgyak.
- Számítógépek





## **5. Közművek szakaszolási lehetősége**

### Áramtalanítási hely

- Információs pultnál

### Tűzoltó készülékek

- A folyosókon elhelyezett oltó készülékek és fali tűzcsapszekrények szerelvényekkel.  
(lásd: Kiürítési alaprajzok)

### A létesítmény külső oltóvízellátása:

- Köztéri tűzcsap.

A tűzriadó terv mellékletét képezi a létesítmény helyszínrajza, illetve szintenkénti alaprajza, ahol fel van tüntetve a tűzvédelmi szempontból fontos berendezések, központi elzárók helye.

### **Egyéb feladatok, követelmények:**

- Az eloltott vagy önmagától megszűnt tüzet is jelezni kell és a káreset helyszínét a tűzvizsgálat megkezdéséig változatlanul kell hagyni.
- Sérülés esetén szükség szerint a mentőket is értesíteni kell.
- A tűzriadó tervet évente gyakoroltatni és eredményét írásban rögzíteni kell.
- A létesítéskor a megengedett kiürítés időtartama 6,0 perc.
- Gyülekezési hely: a 160 – lakásos épület előtti tér

A tűzriadó tervet mindenkor hozzáférhető helyen kell tartani

Elhelyezése: információs pultnál

Szekszárd, 2019. január 17.

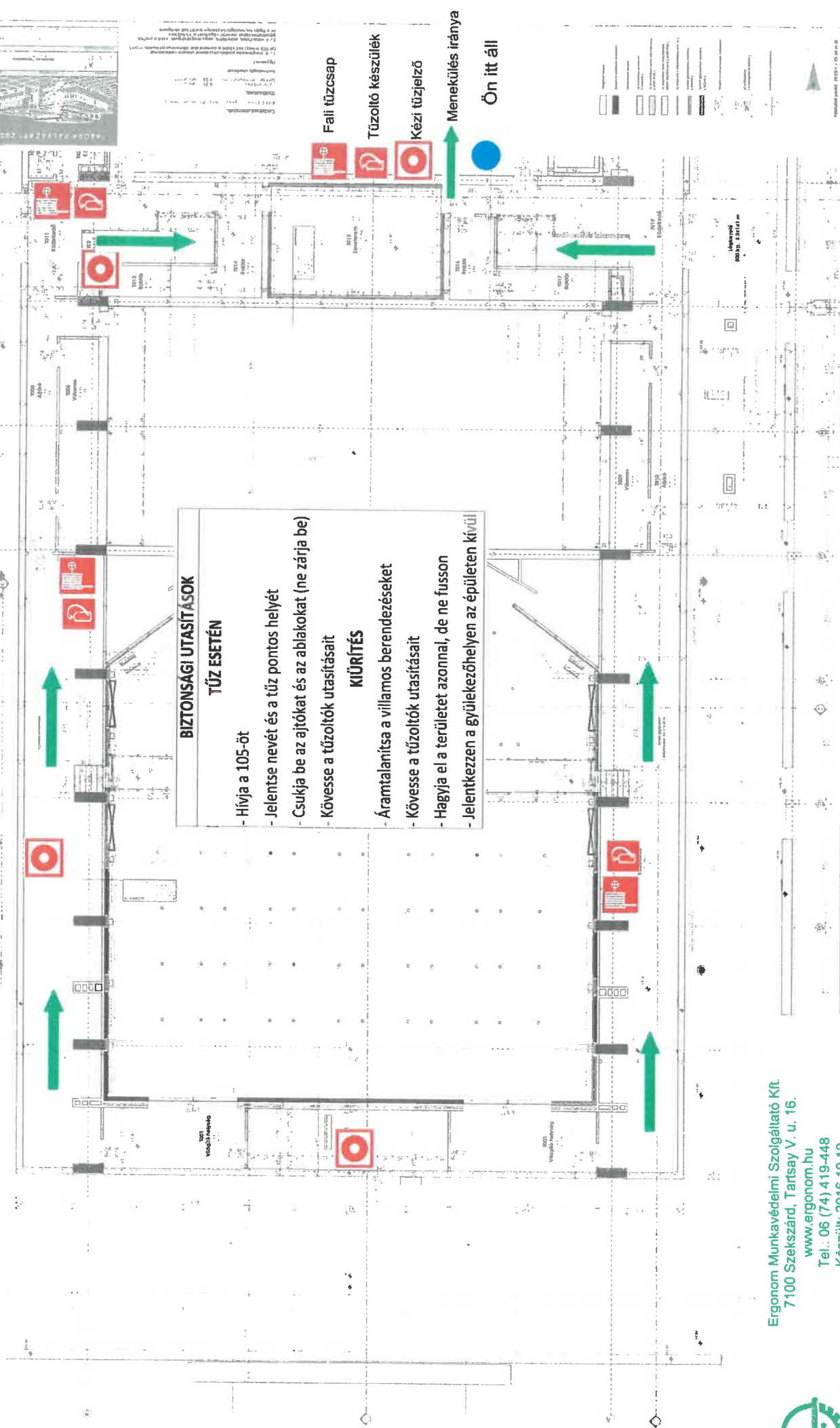
  
Zsíkó Zoltán  
igazgató



# Babits Mihály Kulturális Központ II. emelet

7100 Szekszárd, Szent István tér 10.

## MENEKÜLÉSI TERV



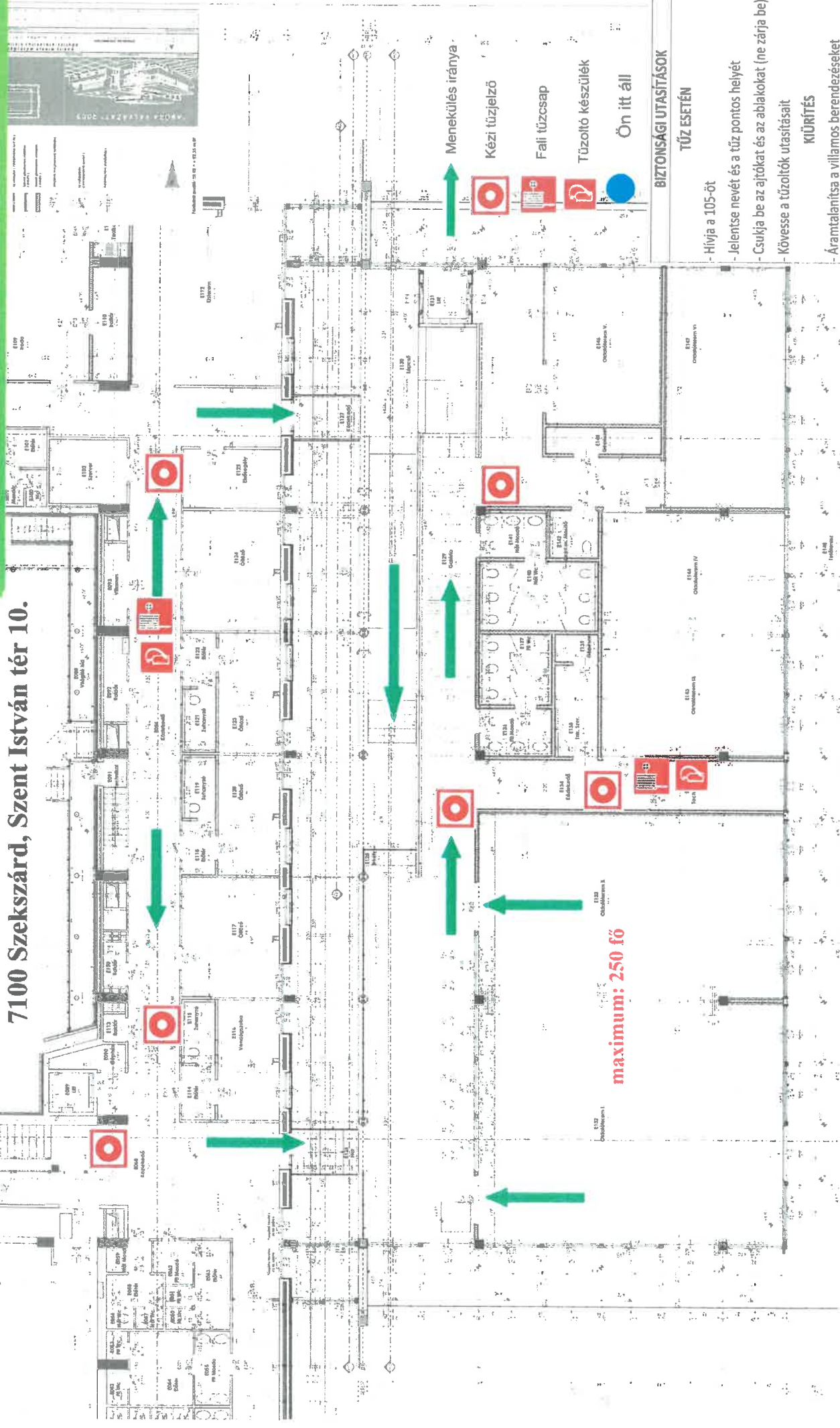
Ergonom Munkavédelmi Szolgáltató Kft.  
7100 Szekszárd, Tartsay V. u. 16.

www.ergonom.hu  
Tel.: 06 (74) 419-448  
Készült: 2016. 10. 10.



# Babits Mihály Kulturális Központ Emelet 7100 Szekszárd, Szent István tér 10.

## MENEKÜLÉSI TERV



**maximum: 250 fő**

- Menekülés iránya
- Kézi tűzjelző
- Fali tűzcsap
- Tűzoltó készülék
- Ön itt áll

### BIZTONSÁGI UTASÍTÁSOK

#### TŰZ ESETÉN

- Hívja a 105-öt
  - Jelentse nevét és a tűz pontos helyét
  - Csukja be az ajtókat és az ablakokat (ne zárja be)
  - Kövesse a tűzoltók utasításait
- #### KIÜRTÉS
- Áramtalanítsa a villamos berendezéseket
  - Kövesse a tűzoltók utasításait
  - Hagyja el a területet azonnal, de ne fusson
  - Jelentkezzen a gyülekezőhelyen az épületen kívül

Ergonom Munkavédelmi Szolgáltató Kft.  
7100 Szekszárd, Tartsay V. u. 16.  
www.ergonom.hu  
Tel.: 06 (74) 419-448  
Készült: 2016. 10. 10.

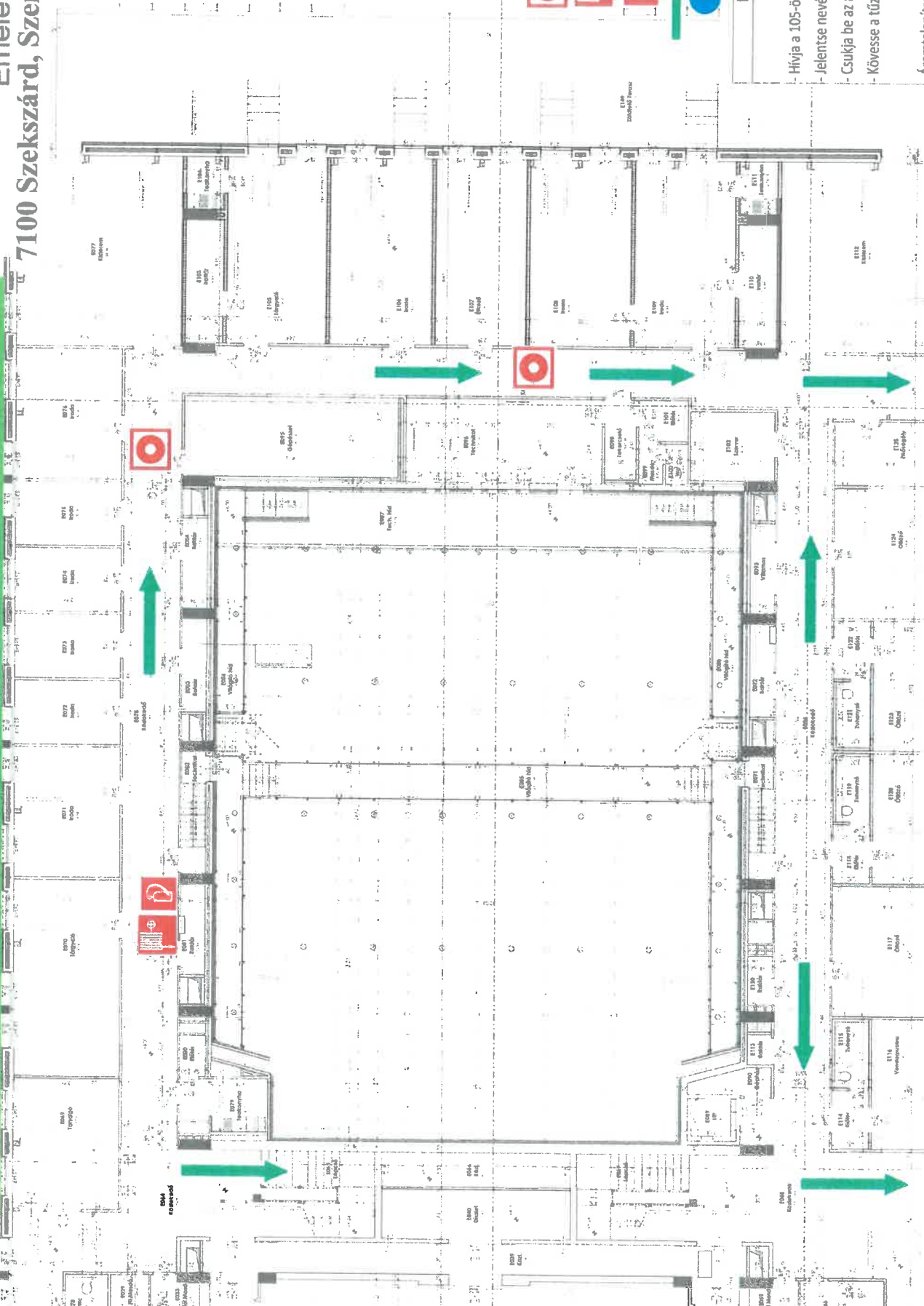


# MENEKÜLÉSI TERV

Babits Mihály Kulturális Központ  
Emelet  
7100 Szekszárd, Szent István tér 10.



1.1. A terv a 105-ös szomszédos épülettel szembe fordított oldalról készült.  
1.2. A terv a 105-ös szomszédos épülettel szembe fordított oldalról készült.  
1.3. A terv a 105-ös szomszédos épülettel szembe fordított oldalról készült.  
1.4. A terv a 105-ös szomszédos épülettel szembe fordított oldalról készült.  
1.5. A terv a 105-ös szomszédos épülettel szembe fordított oldalról készült.  
1.6. A terv a 105-ös szomszédos épülettel szembe fordított oldalról készült.  
1.7. A terv a 105-ös szomszédos épülettel szembe fordított oldalról készült.  
1.8. A terv a 105-ös szomszédos épülettel szembe fordított oldalról készült.  
1.9. A terv a 105-ös szomszédos épülettel szembe fordított oldalról készült.  
1.10. A terv a 105-ös szomszédos épülettel szembe fordított oldalról készült.



- Kézi tűzjelző
- Fali tűzcscsap
- Tűzoltó készülék
- Menekülés iránya
- Ön itt áll

- ### BIZTONSÁGI UTASÍTÁSOK
- #### TŰZ ESETÉN
- Hívja a 105-öt
  - Jelentsé nevét és a tűz pontos helyét
  - Csukja be az ajtókat és az ablakokat (ne zárja be)
  - Kövesse a tűzoltók utasításait
- #### KIÜRTÉS
- Áramtalanítsa a villamos berendezéseket
  - Kövesse a tűzoltók utasításait
  - Hagyja el a területet azonnal, de ne fusson
  - Jelentkezzen a gyűlésezőhelyen az épületen kívül!

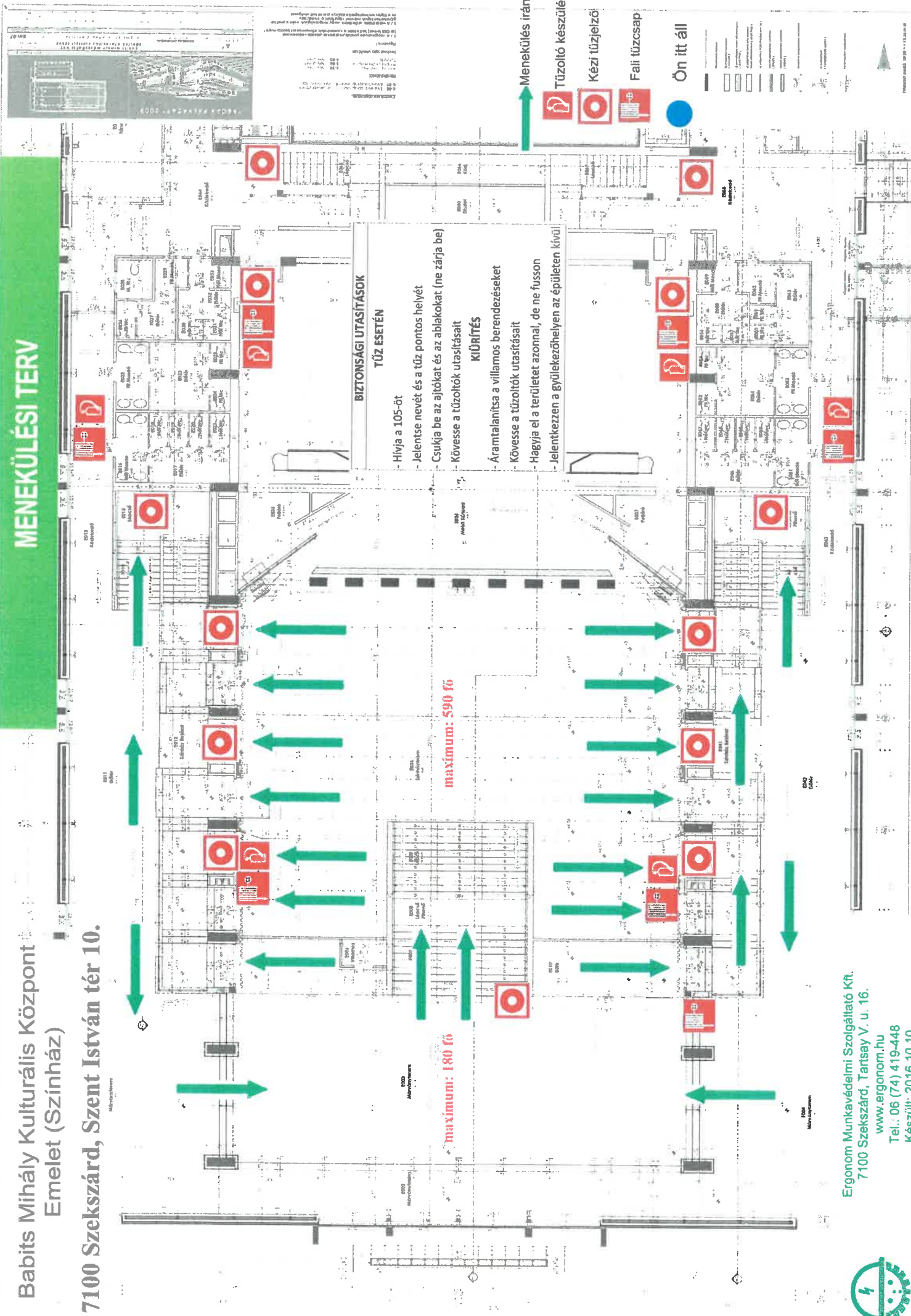
Ergonom Munkavédelmi Szolgáltató Kft.  
7100 Szekszárd, Tartsay V. u. 16.  
www.ergonom.hu  
Tel.: 06 (74) 419-448  
Készült: 2016. 10. 10.



Babits Mihály Kulturális Központ  
Emelet (Színház)

7100 Szekszárd, Szent István tér 10.

MENEKÜLÉSI TERV

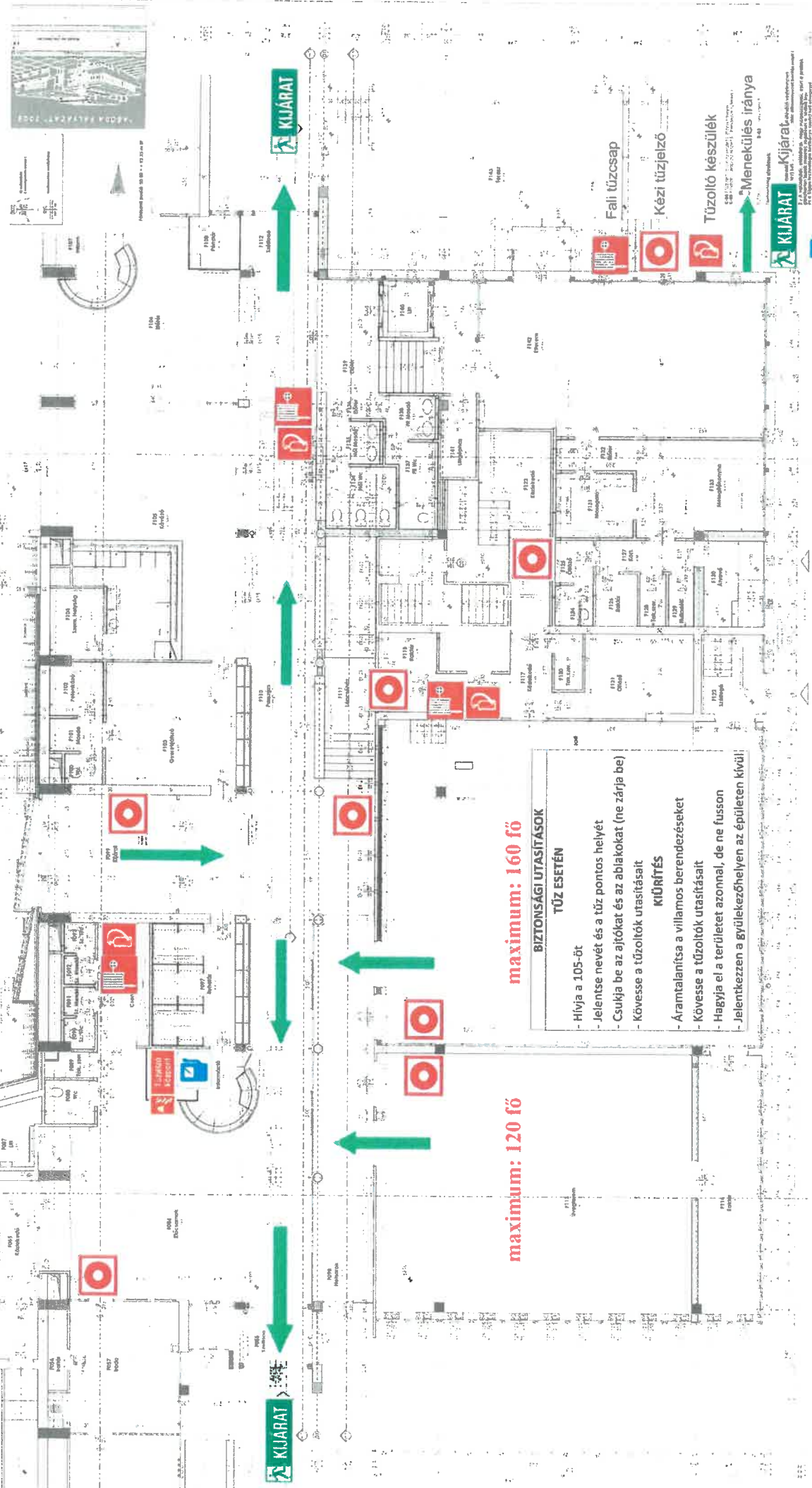




# MENEKÜLÉSI TERV

Babits Mihály Kulturális Központ  
Földszint

7100 Szekszárd, Szent István tér 10.



**maximum: 120 fő**

**maximum: 160 fő**

- BIZTONSÁGI UTASÍTÁSOK TŰZ ESETÉN**
- Hívja a 105-öt
  - Jelentse nevét és a tűz pontos helyét
  - Csukja be az ajtókat és az ablakokat (ne zárja be)
  - Kövesse a tűzoltók utasításait
- KIÜRÍTÉS**
- Áramtalanítsa a villamos berendezéseket
  - Kövesse a tűzoltók utasításait
  - Hagyja el a területet azonnal, de ne fusson
  - Jelentkezzen a gyűlékezési helyen az épületen kívüli

**KIJÁRAT**

Elektromos főkapcsoló

Ergonom Munkavédelmi Szolgáltató Kft.  
7100 Szekszárd, Tartsay V. u. 16.  
www.ergonom.hu  
Tel.: 06 (74) 419-448  
Készült: 2016.10.10.

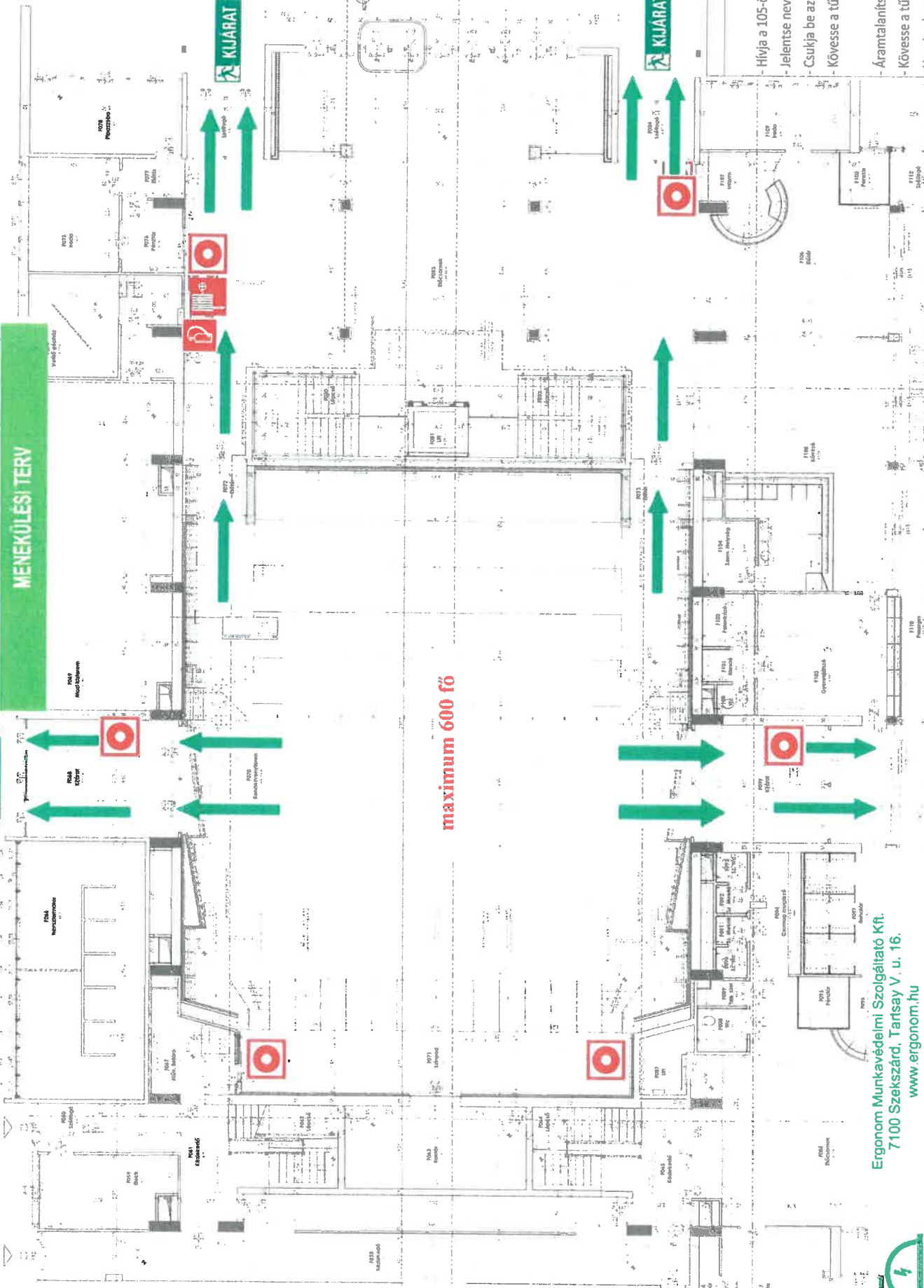


Ön itt áll

7100 Szekszárd, Szent István tér 10.

Babits Mihály Kulturális Központ gépkocsi parkoló  
Földszint (Rendezvényterem)

MENEKÜLÉSI TERV



maximum 600 fő



- KIJARAT Kijárat
- Kézi tűzjelző
- Fali tűzcsap
- Tűzoltó készülék
- Menekülési írárt
- Ön itt áll

**BIZTONSÁGI UTASÍTÁSOK**  
TŰZ ESETÉN

- Hívja a 105-öt
- Jelentse nevét és a tűz pontos helyét
- Csukja be az ajtókat és az ablakokat (ne zárja be)
- Kövesse a tűzoltók utasításait

**KIÜRTÉS**

- Áramtalanítsa a villamos berendezéseket
- Kövesse a tűzoltók utasításait
- Hagyja el a területet azonnal, de ne fusson
- Jelentkezzen a sültételekkel szemben az épületen kívülről

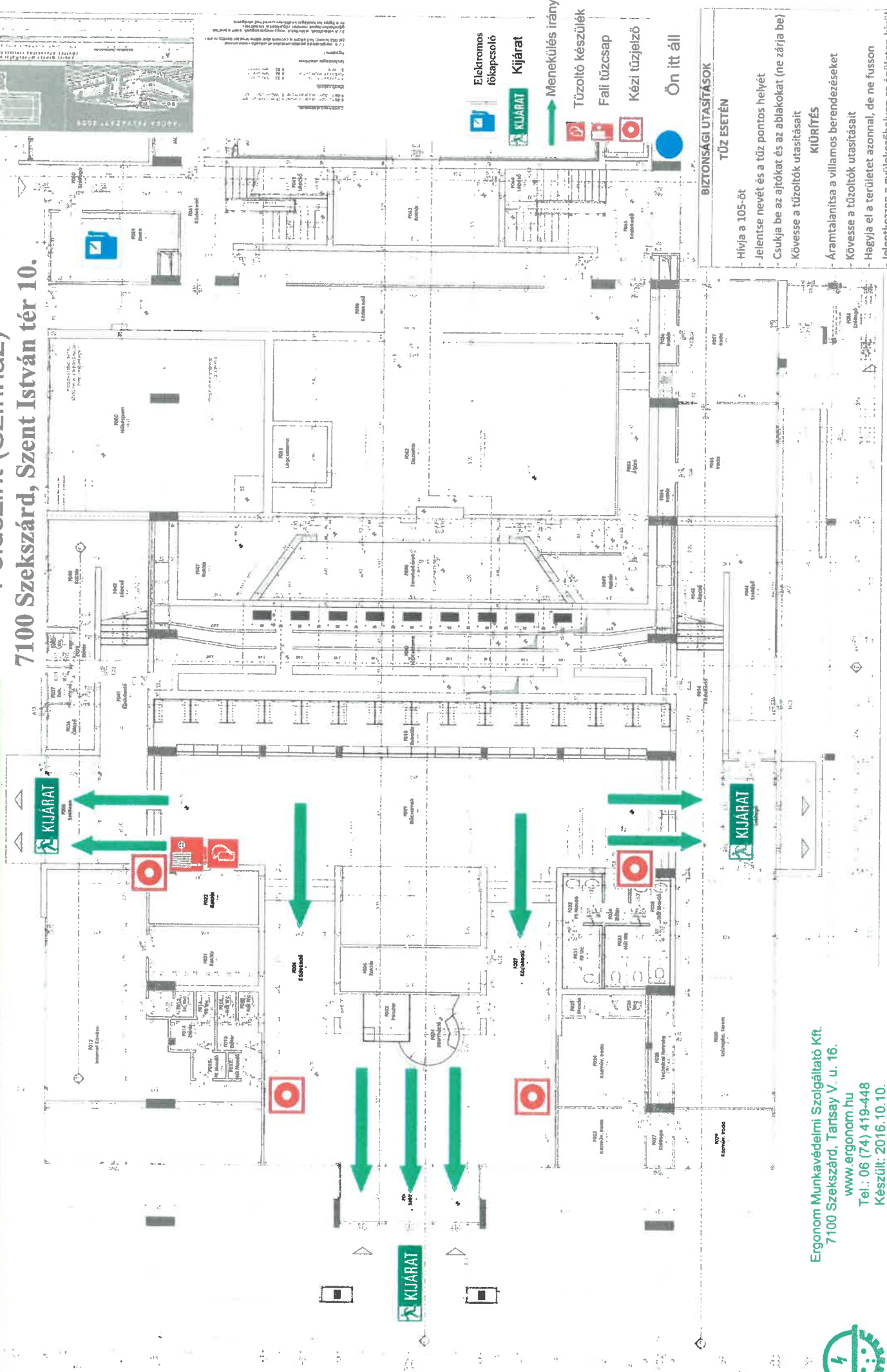
Ergonom Munkavédelmi Szolgáltató Kft.  
7100 Szekszárd, Tartsay V. u. 16.  
www.ergonom.hu  
Tel.: 06 (74) 419-448  
Készült: 2016. 10. 10.



# MENEKÜLÉSI TERV

## Babits Mihály Kulturális Központ Földszint (Színház)

7100 Szekszárd, Szent István tér 10.



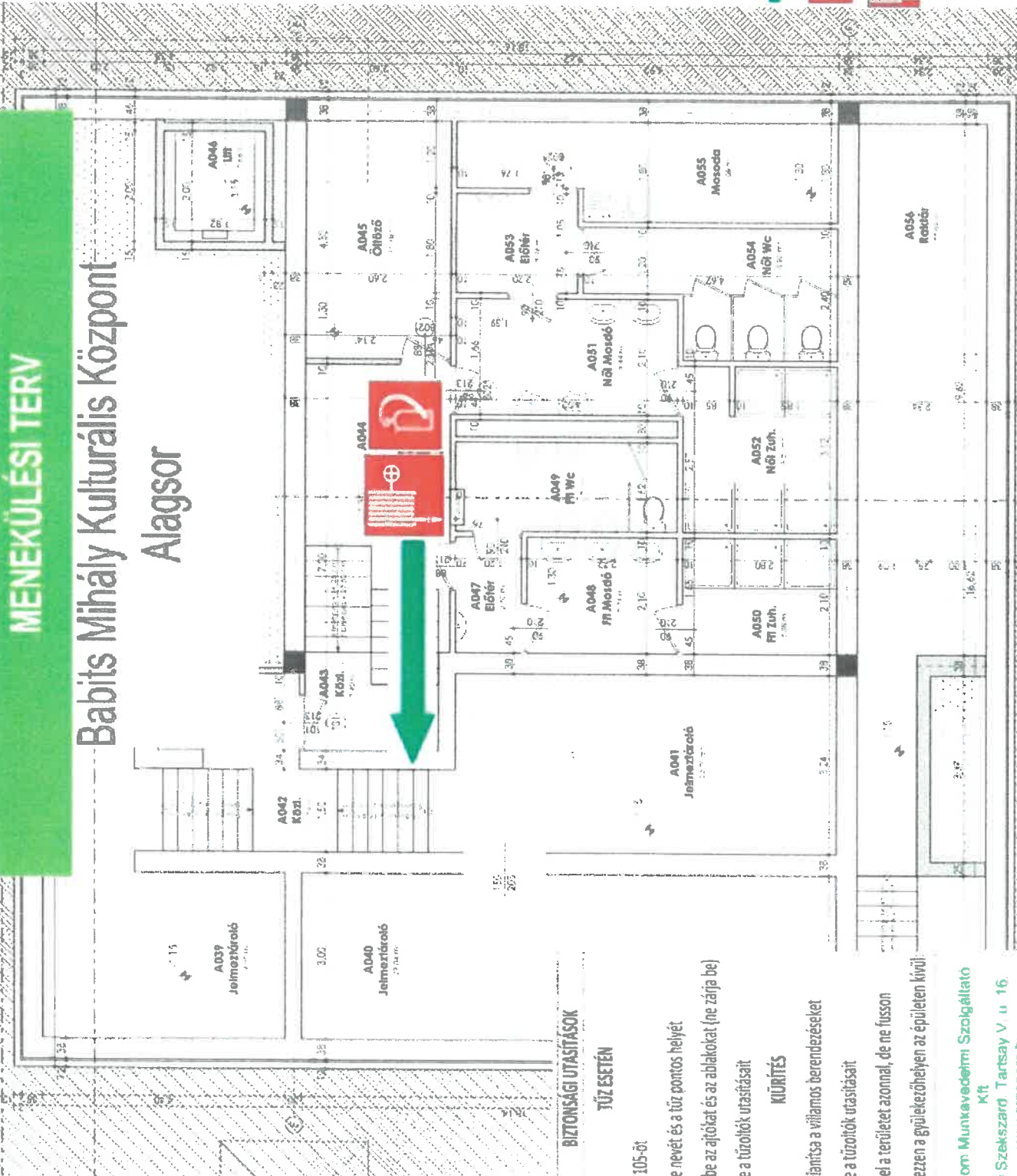
Ergonom Munkavédelmi Szolgáltató Kft.  
7100 Szekszárd, Tartsay V. u. 16.  
www.ergonom.hu  
Tel.: 06 (74) 419-448  
Készült: 2016.10.10.



# MENEKÜLÉSI TERV

## Babits Mihály Kulturális Központ

### Alagsor



#### BIZTONSÁGI UTASÍTÁSOK

##### TŰZ ESETÉN

- Hívja a 105-öt
- Jelentse nevét és a tűz pontos helyét
- Csukja be az ajtókat és az ablakokat (ne zárja be)
- Kövesse a tűzoltók utasításait

##### KIÜRÍTÉS

- Áramtalanítsa a villamos berendezéseket
- Kövesse a tűzoltók utasításait
- Hagyja el a területet azonnal, de ne fusson
- Jelentkezzen a gyűléscsoportjain az épületen kívül!

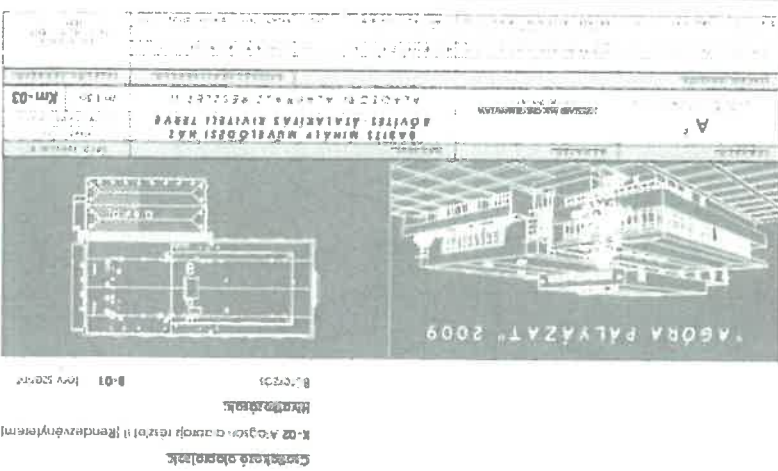
Ergonom Munkavédelmi Szolgáltató Kft

7100 Szekszárd, Tartsay V. u. 16.

www.ergonom.hu

Tel: 06 (74) 419-448

Készült: 2016.10.10



Ön itt áll



Menekülés iránya



Tűzoltó készülék



Fali tűzcsap



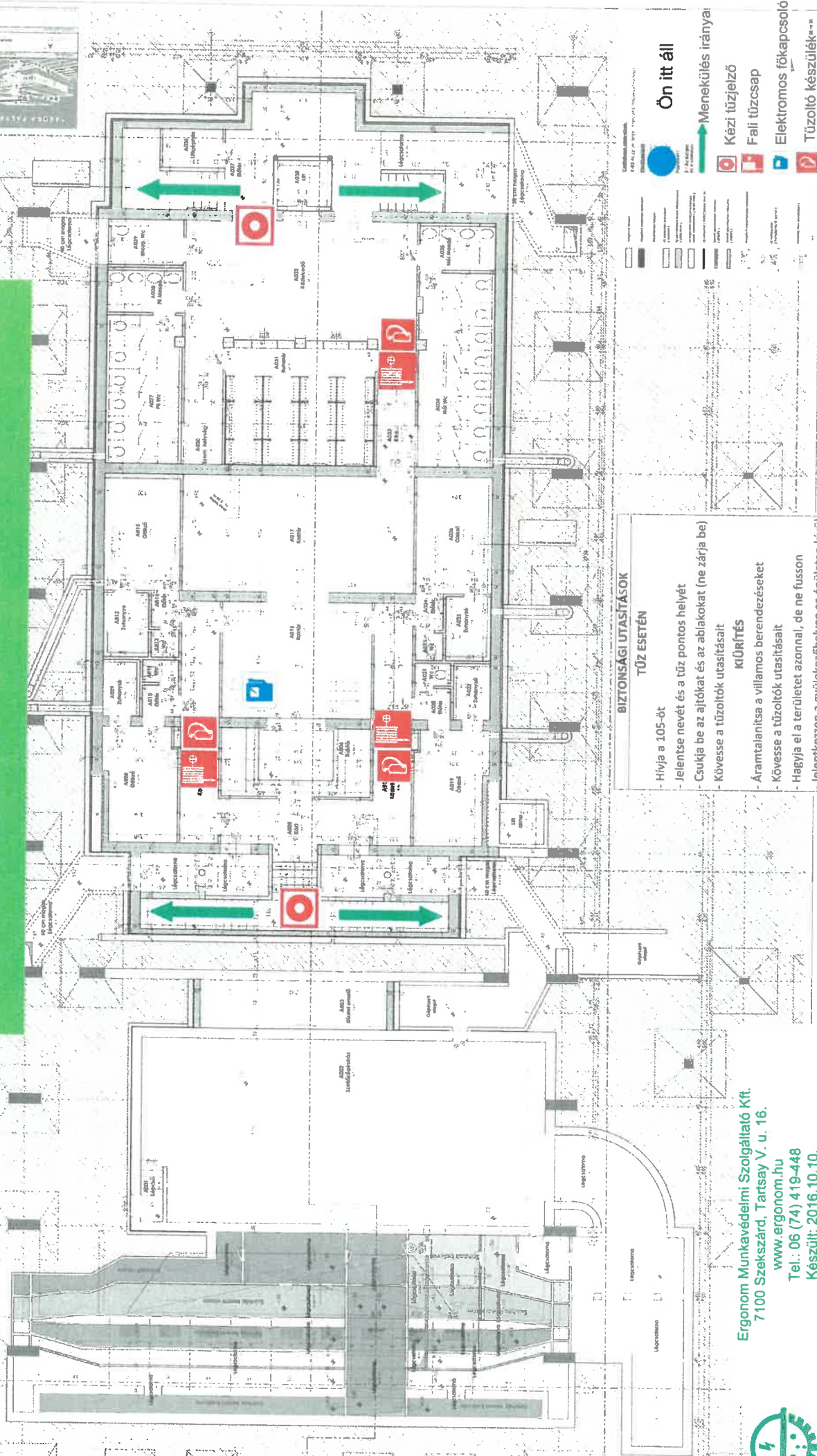
# 7100 Szekszárd, Szent István tér 10.

7100 Szekszárd, Szent István tér 10.

Babits Mihály Kulturális Központ

Alagsor

MENEKÜLÉSI TERV



**BIZTONSÁGI UTASÍTÁSOK**  
**TŰZ ESETÉN**

- Hívja a 105-öt
- Jelentse nevét és a tűz pontos helyét
- Csukja be az ajtókat és az ablakokat (ne zárja be)
- Kövesse a tűzoltók utasításait

**KIÜRÍTÉS**

- Áramtalanítsa a villamos berendezéseket
- Kövesse a tűzoltók utasításait
- Hagyja el a területet azonnal, de ne fusson
- Jelentkezzen a gyülekezőhelyen az épületen kívül!

Ergonom Munkavédelmi Szolgáltató Kft.  
7100 Szekszárd, Tartsay V. u. 16.  
[www.ergonom.hu](http://www.ergonom.hu)  
Tel.: 06 (74) 419-448  
Készült: 2016. 10. 10.

